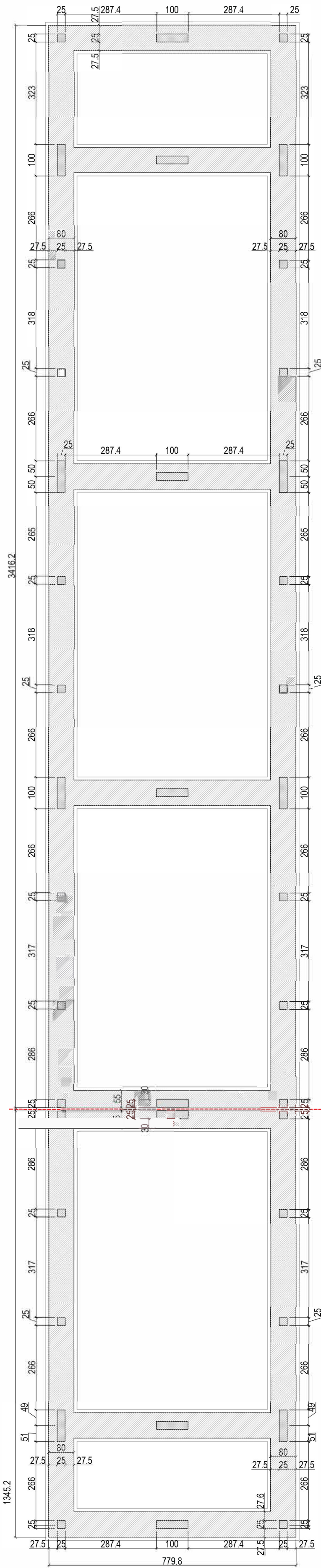


A2 - Spogliatoio polifunzionale

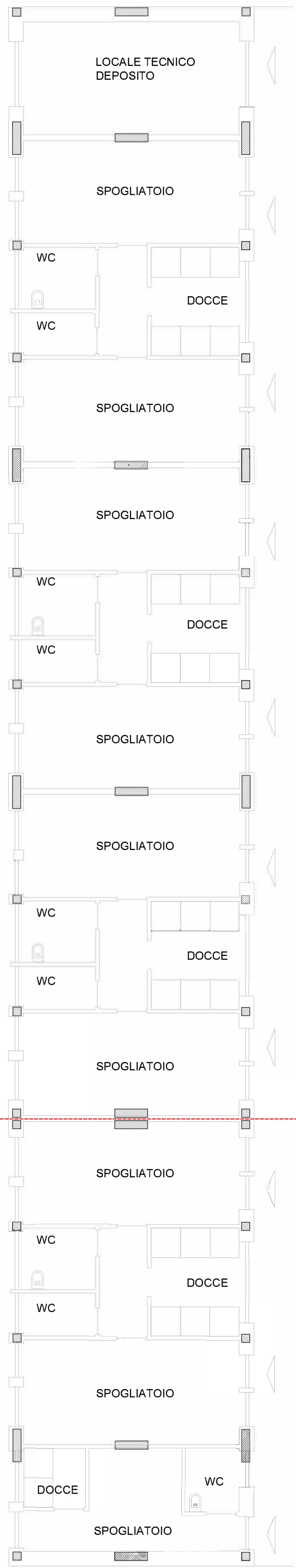
Pianta Fondazioni

Scala 1:100



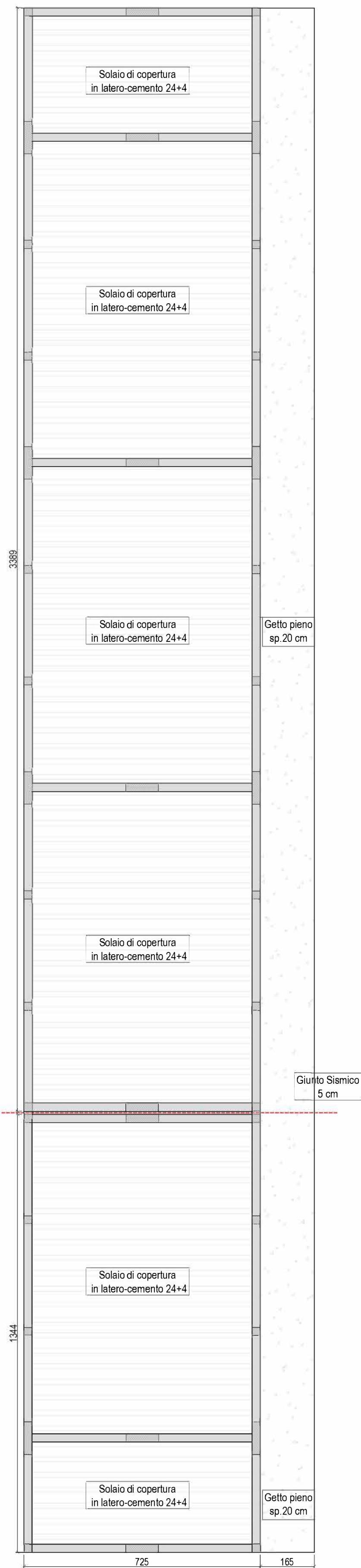
Pianta Elevazione

Scala 1:100



Pianta Copertura

Scala 1:100



LE MISURE E LE QUOTE RIPORTATE VANNO VERIFICATE IN SITO E ALLA LUCE DELL'ESECUTIVO ARCHITETTONICO FORNITO DALLA D.LL.

LAVORI DI RIGENERAZIONE ED EFFICIENTAMENTO ENERGETICO DEL CENTRO SPORTIVO FRANCO GIORGETTI

PNRR, Missione 5, Componente 2, Misura 2.1, Investimento Rigenerazione Urbana

CUP - D98I21000160001

PROGETTO DI FATTIBILITA' TECNICO ECONOMICA AVANZATA



Comune di Bovisio Masciago (MB)

Localizzazione intervento: Via Europa

Piazza Biraghi 3 - 20813 Bovisio Masciago (MB)  
Pec: comunebovisiomasciago@cert.legalmail.it  
mail: protocollo@comune.bovisiomasciago.mb.it  
Tel. 3903625111 - Fax 390362558720  
P.IVA 00767730963  
Codice Fiscale 03959350152



FINANZIATO DALL'UNIONE EUROPEA

NEXT GENERATION EU

Studio di progettazione  
Rizzinelli e Vezzoli architetti associati  
Via Cefalonia 41/A - 25124 Brescia  
Progettisti: Arch. Giorgio Vezzoli

ELABORATO STRUTTURALE  
A28 EDIFICIO A.2.

Data: 24.02.2023 | rev.03



AVVERTENZE GENERALI

- 1) LE MISURE E LE QUOTE RIPORTATE VANNO VERIFICATE ALLA LUCE DELL'ESECUTIVO ARCHITETTONICO FORNITO DALLA D.LL.
- 2) L'APPALTATORE DEVE VERIFICARE LA RISPDENZA DELLE MISURE INDICATE ALLA SITUAZIONE EFFETTIVA DEL CANTIERE. QUALUNQUE VARIAZIONE DOVESSE ESSERE APPORTATA O MANIFESTARSI RISPETTO A QUANTO QUI RIPORTATO DEVE ESSERE TEMPESTIVAMENTE COMUNICATA AL PROGETTISTA ED ALLA DIREZIONE LAVORI.
- 3) EVENTUALI ZONE OVE LE FONDAZIONI DOVESSERO TROVARSI IN PUNTI NEI QUALI E' NECESSARIO ESEGUIRE UN RIPIEMIMENTO PER ARRIVARE ALLA QUOTA DI IMPOSTA, TALE RIPIEMIMENTO VA ESEGUITO CON MAGRONE O CALCESTRUZZO E NON CON MATERIALE INERTE O DI RISULTA DAGLI SCAVI.
- 4) LUNGHEZZA DI SOVRAPPOSIZIONE L<sub>s</sub> DELLE BARRE :  
Ø10 > 70 cm      Ø12 > 85 cm      Ø14 > 100 cm      Ø16 > 115 cm
- 5) IL MAGRONE SOTTOFONDAZIONE DEVE AVERE:  
- SPESSORE MINIMO 10 cm  
- SBORDO MINIMO DAL FILO DELLA FONDAZIONE: 10 cm
- 6) PROVVEDERE ALLA REALIZZAZIONE ALMENO 2 CUBETTI DI CALCESTRUZZO PER OGNI GIORNO DI GETTO. I PROVINI DOVRANNO ESSERE DI FORMA CUBICA DI DIMENSIONI 15x15x15 cm, DA REALIZZARSI MEDIANTE APPOSITA CASSAFORMA DI POLISTIROLO.  
**AVVERTIRE LA D. LL. ALMENO IL GIORNO PRECEDENTE AD OGNI GIORNO DI GETTO.**
- 7) E' ASSOLUTAMENTE VIETATO AGGIUNGERE ACQUA IN CANTIERE AL CALCESTRUZZO.

MATERIALI

- **CALCESTRUZZO PER MAGRONE.**  
Classe di resistenza C12/15  
Classe di esposizione - muri, pilastri ... X0
- **CALCESTRUZZO PER C.A.**  
Classe di resistenza C25/30  
Classe di esposizione - fondazioni XC2  
Classe di consistenza allo scarico S4  
Max rapporto acqua/cemento 0,60  
Dimensione massima aggregato Ø - muri, pilastri ... 32 mm  
  
Classe di resistenza C28/35  
Classe di esposizione - muri, pilastri ... XC1  
Classe di consistenza allo scarico S4  
Max rapporto acqua/cemento 0,60  
Dimensione massima aggregato Ø - muri, pilastri ... 25 mm
- **ACCIAIO PER C.A.**  
Classe di resistenza B450C (f<sub>yk</sub> = 450 N/mm<sup>2</sup>; f<sub>tk</sub> = 540 N/mm<sup>2</sup>)